

제품보증서

모델명 : WireMac E31 / E21 전동 와이어 제본기
보증기간 : 20 년 월 일 ~ 20 년 월 일 까지
(구입일로부터 1년)

구입처 : _____

주소 : _____

회사명 : _____ 부서 : _____

판매자 : 카피어랜드(주) 우편번호 : 150-834

주소 : 서울시 금천구 가산동 371-28 우림라이온스밸리 C동 207호

전화 : 02)2026-0300 팩스 : 02)2026-0310

담당자 : _____

보증규정

1. 보증기간 개시일은 기기 납품일로부터 시작됩니다.
2. 보증기간 내에 고객이 정상적으로 사용하던 중 기계의 결함으로 인해 고장이 발생한 경우에만 보상수리를 1년간 해드립니다.
3. 아래 사항의 경우에는 무상수리 대상에서 제외됩니다. 유의하시기 바랍니다.
(무상수리 제외시 유상수리해 드립니다.)
 - ① 첨부된 사용설명서의 설명을 준수하지 않은 사용자의 부주의에 의한 고장.
 - ② 고장의 원인이 본기기 이외에 외부요인에 의한 경우.
 - ③ 고객이 기기를 임의로 개조, 분해하여 발생한 고장일 경우.
 - ④ 구입 후 운반이나 이동시의 고장일 경우.
 - ⑤ 본 보증서의 제시가 없는 경우.
 - ⑥ 제본용 표지 대신 OHP필름을 사용한 경우. (고장 원인의 90%입니다.)
 - ⑦ 1회 권장 천공 매수로 천공 작업을 해주세요. (무리한 천공은 고장의 원인입니다.)
4. 원격지 출장서비스를 행할 시에는 당사 예비규정에 의해 비용을 청구합니다.
5. 본 상품에 대한 보증수리 이외에 수리비는 실비로 합니다.
6. 본 보증서는 국내에서만 유효합니다.

애프터 서비스 신청

1. 애프터 서비스 이용시 보증서를 요구할 수 있습니다.
보증서의 제시가 없을 경우 무상수리가 불가능한 경우가 있습니다.
2. 애프터 서비스는 택배 이용을 기본으로 합니다.
택배 이용이 불가능한 경우에는, (50kg초과) 당사 애프터 서비스 센터를 방문하시거나,
기사 방문을 요청하실 수 있습니다. 기사 방문시 추가 요금이 청구될 수 있습니다.
3. 무상수리 보증기간 경과 후의 정기점검 및 고장수리는 수리요청에 의해 실시하며
유상수리를 원칙으로 합니다.

A/S Tel : (031) 954-5400

제본기 전문회사
카피어랜드(주)

WireMac - E31 / E21

사용 설명서



■ 링 와이어 규격표

표를 참고하여 제본 매수를 확인하신 후 와이어를 선택해주세요.

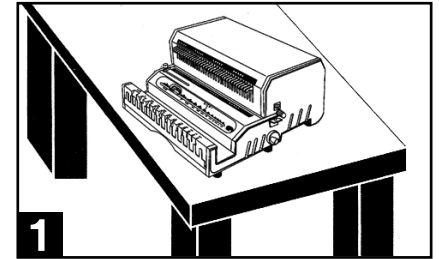
규격		SIZE	Size 3:1	Size 2:1
편 칭 수	14"		40홀	27홀
	LEGAL		38홀	26홀
	A4		34홀	23홀
	11"		32홀	21홀
	8.5"		24홀	16홀
	A5		24홀	16홀

SIZE	Size 3:1 (3 HOLES PER INCH) ■ ■ ■ ■ ■ ■ ■ ■		
	호 수 (mm)	인 치 (Inch)	제본 매수
제 본 매 수	6.4	1/4	5 ~ 45
	8	5/16	46 ~ 60
	9.5	3/8	61 ~ 75
	11	7/16	76 ~ 90
	12.7	1/2	91 ~ 105
	14.3	9/16	106 ~ 120

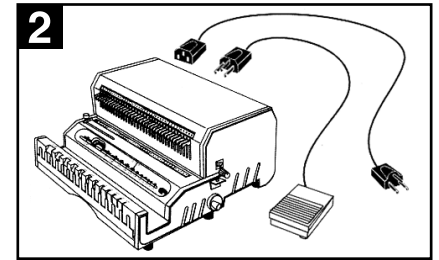
SIZE	Size 2:1 (2 HOLES PER INCH) ■ ■ ■ ■ ■ ■ ■ ■		
	호 수 (mm)	인 치 (Inch)	제본 매수
제 본 매 수	6.4	1/4	5 ~ 45
	8	5/16	46 ~ 60
	9.5	3/8	61 ~ 75
	11	7/16	76 ~ 90
	12.7	1/2	91 ~ 105
	14.3	9/16	106 ~ 120
	16	5/8	121 ~ 135
	19	3/4	136 ~ 160
	22	7/8	161 ~ 190
	25.4	1	191 ~ 220
	28.5	1 1/8	221 ~ 250
	32	1 1/4	251 ~ 280

■ 조립하기

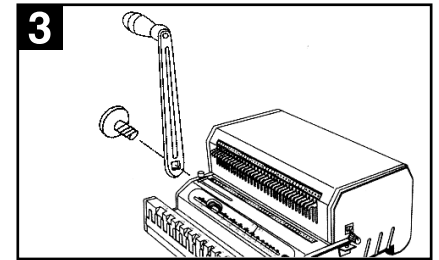
설치는 제본기의 무게를 고려하여
안정된 장소에서 하십시오.
쉽게 흔들리는 책상이나 진동이
심한곳은 피하여 주시기 바랍니다.



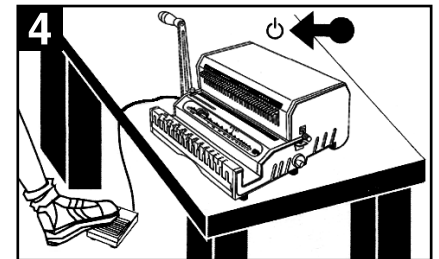
전원 플러그와 풋페달 코드를
본체 뒤쪽 연결구에 연결합니다.



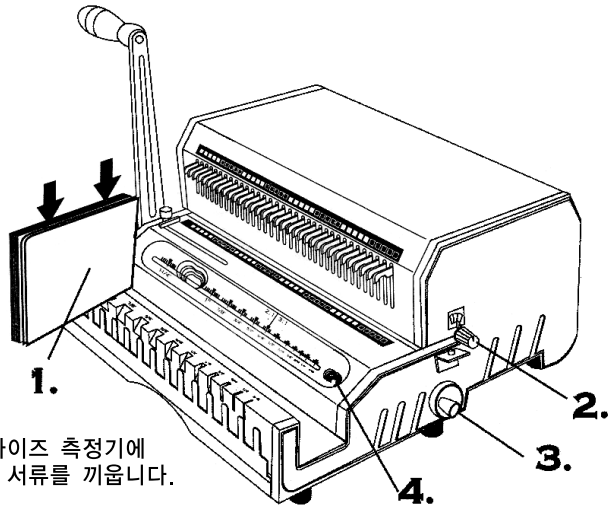
본체에 부착된 볼트를 사용하여
제본 핸들을 본체의 뒤쪽에
연결합니다.



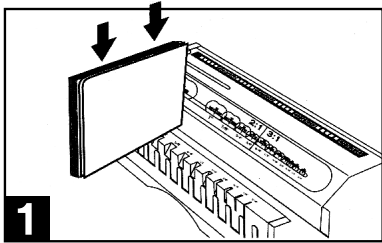
뒤쪽의 전원 스위치를 돌리고,
풋페달을 눌러 천공이 잘 되는지
시험 천공을 해봅니다.



■ 제본 사이즈 측정하기

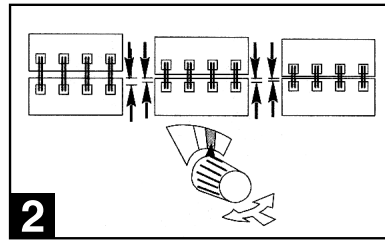


제본 사이즈 측정기에
제본할 서류를 끼웁니다.



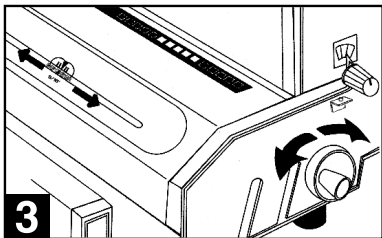
1

서류 두께를 측정하여,
천공깊이, 와이어 압착비율,
와이어 사이즈를 결정합니다.



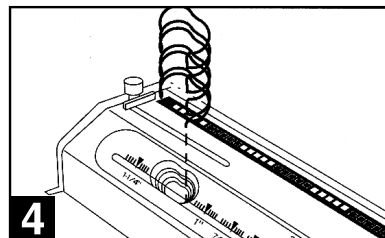
2

천공깊이 수치 위의 색과와
천공깊이 조절기 위의 색이
일치해야 합니다.



3

와이어 압착 사이즈 조정기로
와이어의 사이즈를 조정합니다.

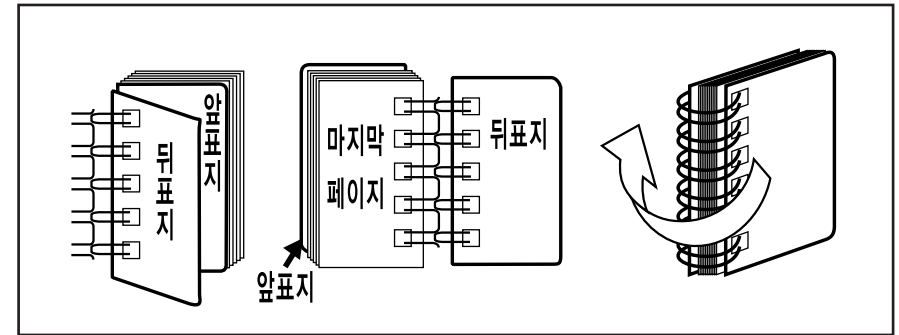


4

필요시에 와이어 사이즈를
제본 사이즈 선택부에서 측정합니다.

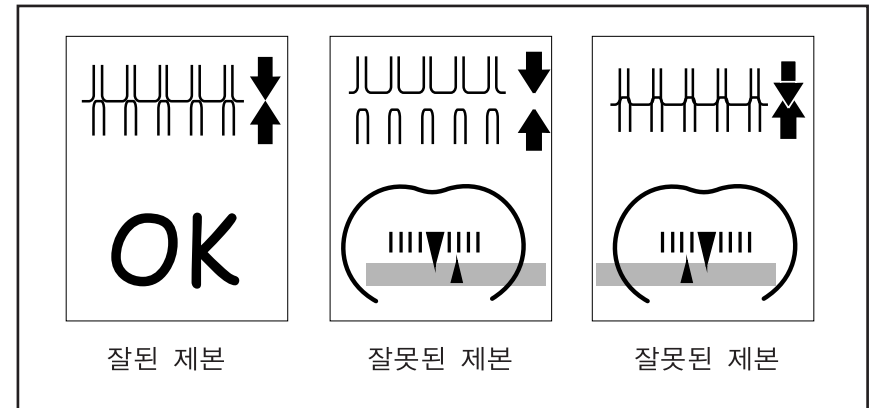
■ 보다 깔끔한 제본을 하려면..

제본시 뒤표지를 앞에 놓는 이유는, 뒤표지를 넘겼을때 WIRE 연결 부분이
안쪽으로 들어가 한층 깔끔한 제본을 할 수 있기 때문입니다.



■ 잘된 제본이란?

사용하실 와이어 크기에 맞게 와이어 압착 조정 볼트를 조정하세요



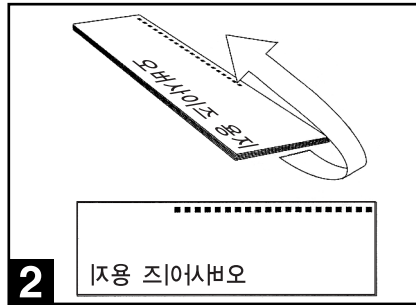
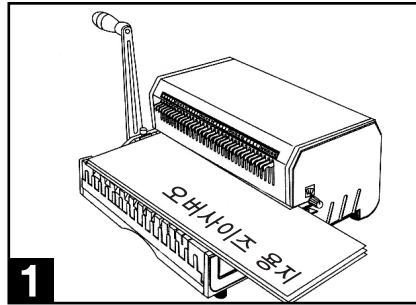
잘된 제본

잘못된 제본

잘못된 제본

■ 서류가 14"(356mm)보다 큰 경우 천공하는 방법

천공부에 서류를 밀어넣고 일렬로 맞춥니다.
 풋페달을 눌러 천공을 합니다.

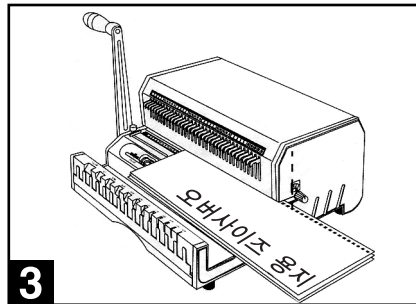


서류를 꺼내시고 그림과 같이
 서류를 뒤집어 줍니다.

오른쪽에 오버사이즈 가이드에
 서류를 끼워 고정시켜 놓고,
 풋페달을 눌러 반대쪽도 천공을
 합니다.

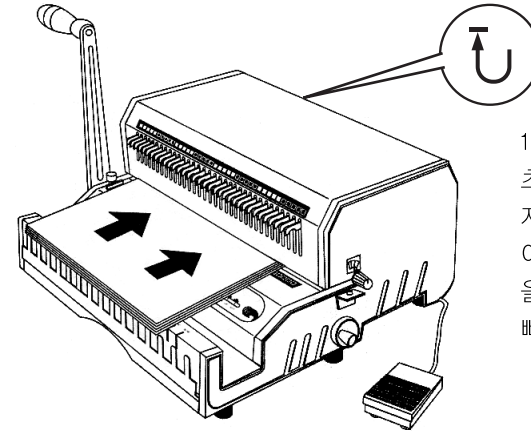
주의

꼭, 오버사이즈 가이드에 뚫린 구멍을
 끼워 고정시킨 후 서류를 넣어야
 합니다.



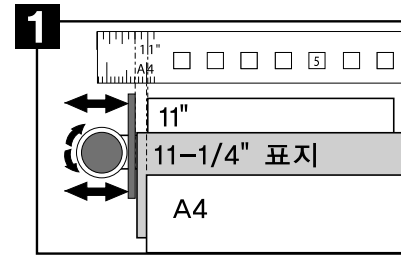
오버사이즈 가이드

■ 페이퍼 가이드 조절하여 천공하기

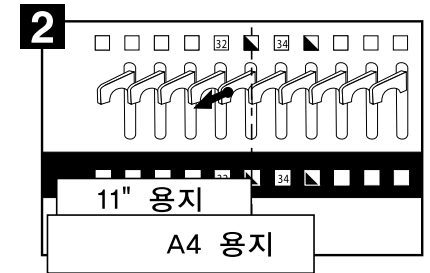


용지 걸림 버튼

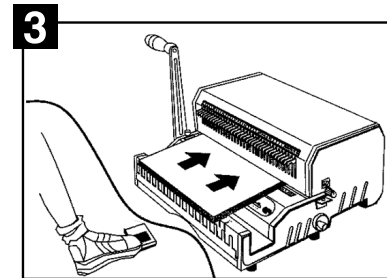
1회 천공시 기준 용지를
 초과하면, 용지가 걸리면서
 자동으로 기계가 멈춥니다.
 이때, 본체 뒤에 "용지걸림버튼"
 을 몇차례 눌러 걸린 용지를
 빼냅니다.



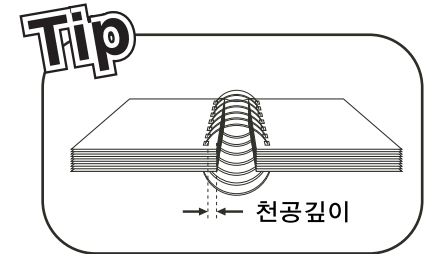
페이퍼 가이드를 조절해서
 기준을 잡아 주세요
 (종이에 따라 기준점이 다름)



천공핀을 당겨서 펀칭호를
 조절해 주세요

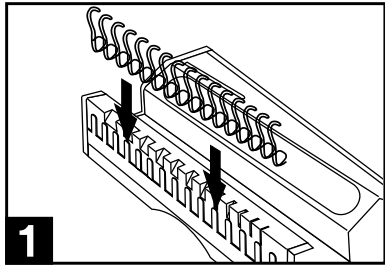
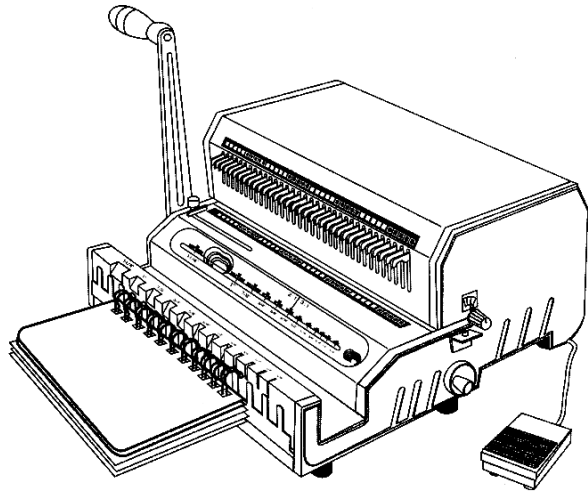


제본물을 투입구에 밀어 넣고,
 풋페달을 눌러 천공합니다.

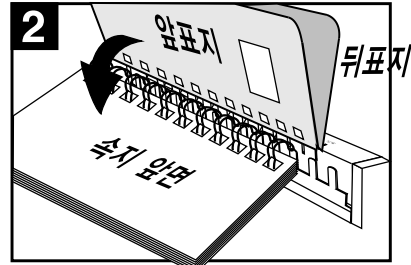


제본의 페이지가 많을수록
 천공깊이를 늘려 천공하면
 페이지 넘길때 편리합니다.

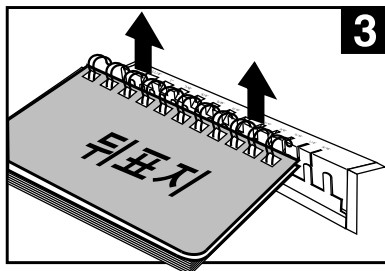
■ 와이어 제본하기 (와이어에 서류 끼우기)



1. 제본물에 맞게 선택한 와이어를 와이어 거치대에 걸어줍니다.

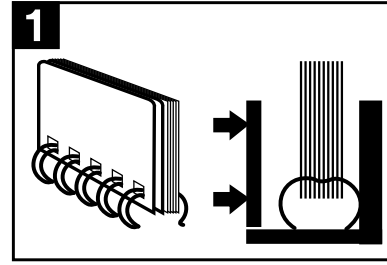
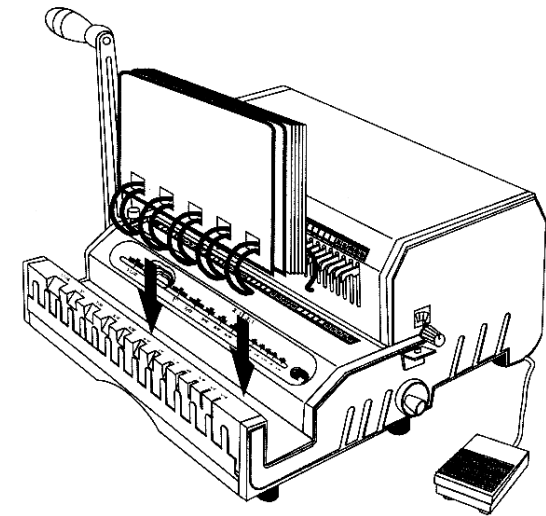


2. 끼워놓은 와이어에 서류의 내지 뒷장부터 내지 앞장까지 끼워 넣으신 후 앞표지 뒷표지 순으로 끼워 넣어주세요.
(내지뒤-) 내지앞-) 앞표지-) 뒷표지)

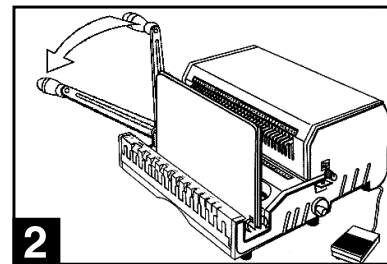


3. 와이어가 끼워진 서류를 와이어가 빠지지 않게 꺼냅니다.

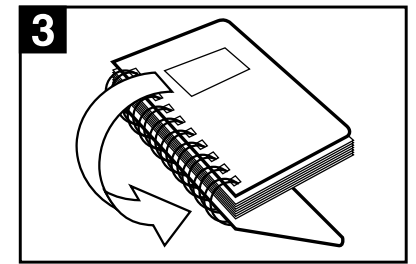
■ 와이어 제본하기 (와이어 압착하기)



1. 압착시 반드시 와이어가 열린 쪽이 아래로 향해야 합니다.
또한, 와이어가 안정적으로 닫히도록 고정된 압착홈쪽에 붙여 제본합니다.



2. 와이어를 물려 주는 핸들을 앞으로 당기고, 제본된 서류를 압착홈에서 빼냅니다.



3. 서류의 맨 위에 있는 뒤표지를 뒤로 넘겨주면 깔끔하게 제본이 완성됩니다.